



Elarcon
elarcon.pro



MixArt™ Distribution
121165, г. Москва, ул. Студенческая, д. 38
+7 (499) 322-11-10
mixart@mixart.ru

DSP аудиоматрицы
Цифровые микшеры
Акустические системы
Усилители мощности

DSP аудиоматрицы с открытой архитектурой



ELD0808D-PLUS



ELD1616D-PLUS

Аналоговые входы (с фантомным питанием)	8	16
Аналоговые выходы	8	16
Вход/выход USB	+	+
Dante	32x32	64x64
Алгоритмы AEC, AFC, ANS, AGC*	+	+
Порты RS232/RS485	+	+
Порты GPIO	8 x GPIO	8 x GPIO
Управление по Ethernet	+	+

* AEC – подавление эха, AFC – подавление обратной связи, ANS – подавление шума, AGC – автоматическая регулировка усиления.

DSP аудиоматрицы



ELD1208 ELD1208D ELD1616 ELD1616E ELD1616D ELD3232D ELD6464D

Аналоговые входы (с фантомным питанием)	12	12	16	16	16	-	-
Аналоговые выходы	8	8	16	16	16	-	-
Вход/выход USB	+	+	+	+	+	+	+
Dante	-	8x8	-	-	16x16	32x32	64x64
AEC, AFC, ANS, AGC*	+	+	+	+	+	+	+
Порты RS232/RS485	+	+	+	+	+	+	+
Порты GPIO	8	8	8	4	8	8	8
Дакер	+	+	+	-	+	+	+
Camera Tracker	+	+	+	-	+	+	+
Количество пресетов	16	16	16	16	16	16	16
Управление по Ethernet	+	+	+	+	+	+	+

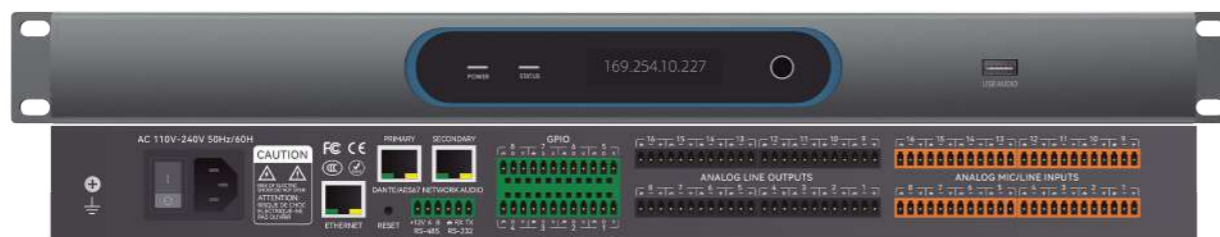
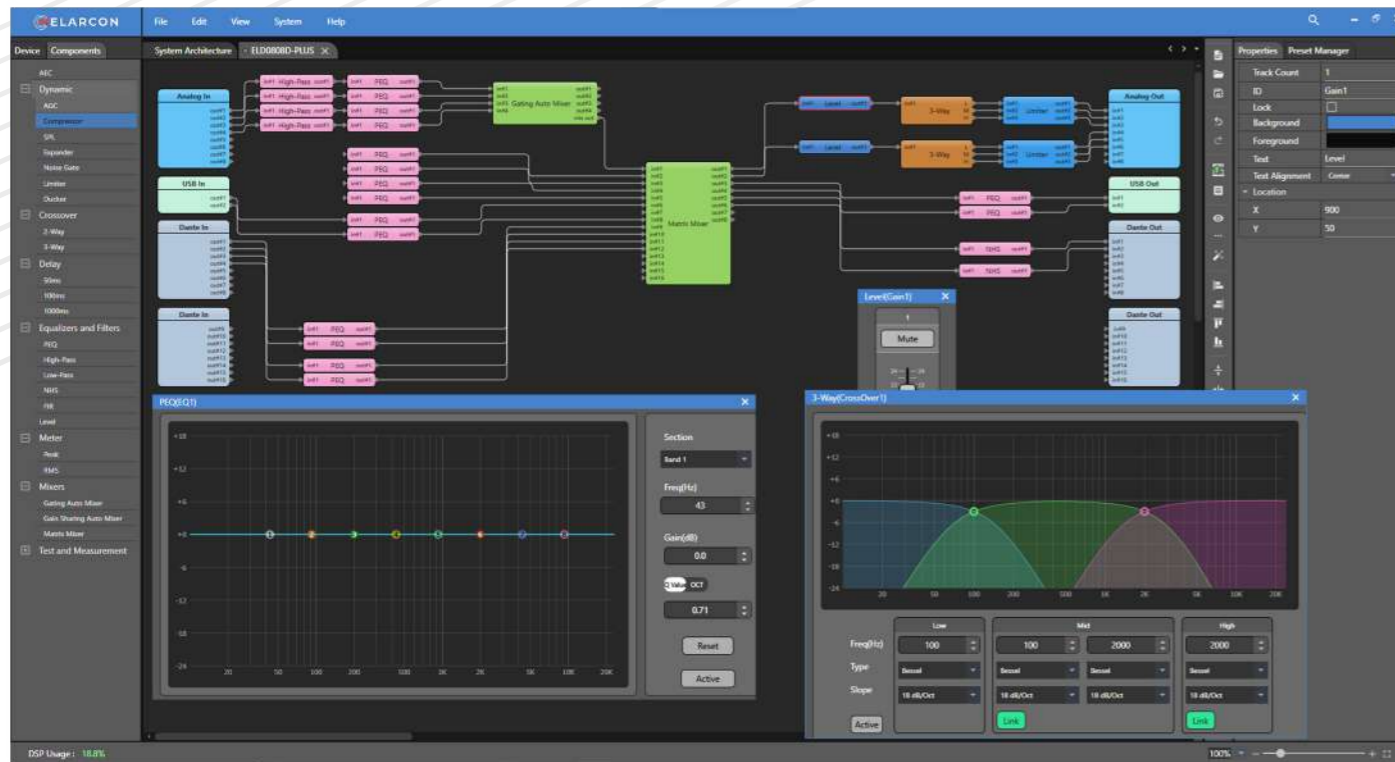
* AEC – подавление эха, AFC – подавление обратной связи, ANS – подавление шума, AGC – автоматическая регулировка усиления.



ELD0402AMP ELD0404AMP ELD0404 ELD0404D ELD0808 ELD0808E ELD0808D

Аналоговые входы (с фантомным питанием)	4	4	4	4	8	8	8
Аналоговые выходы	4	4	4	4	8	8	8
Выходы для акустических систем	2	4	-	-	-	-	-
Усилитель	2x150 Вт	4x150 Вт	-	-	-	-	-
Вход/выход USB	+	+	+	+	+	+	+
Dante	-	-	-	4x4	-	-	8x8
AEC, AFC, ANS, AGC*	+	+	+	+	+	+	+
Порты RS232/RS485	+	+	+	+	+	+	+
Порты GPIO	-	-	-	-	8	4	8
Дакер	-	-	-	-	+	-	+
Camera Tracker	+	+	-	-	+	-	+
Количество пресетов	16	16	16	16	16	16	16
Управление по Ethernet	+	+	+	+	+	+	+

* AEC – подавление эха, AFC – подавление обратной связи, ANS – подавление шума, AGC – автоматическая регулировка усиления.



Панели управления для DSP аудиоматриц



ELDPAD1

Настенная панель управления:

- 8 кнопок
- 1 энкодер
- 32 настраиваемые функции
- Протокол UDP
- PoE



ELDPAD2

Настенная панель управления:

- 1 энкодер
- ЖК дисплей
- 32 настраиваемые функции
- Протокол UDP
- PoE



ELCT10

Настольная сенсорная панель 10,1":

- Экран 1280×800
- Android 11
- Bluetooth
- PoE



ELCT10TW

Настенная сенсорная панель 10,1":

- Экран 1280×800
- Android 11
- Bluetooth
- PoE

Dante оборудование

Микрофоны с Dante



ELDM1

Конференц-микрофон с Dante: алюминиевое основание с разъемом XLR, суперкардиоидная диаграмма направленности, частотная характеристика 30 Гц – 20 кГц, динамический диапазон 115 дБ, PoE



ELDMA8

8-элементный микрофонный массив с Dante: шумоподавление, подавление обратной связи и реверберации, автоматическая регулировка усиления, AES67, частотная характеристика 50 Гц – 16 кГц, пульт ДУ, веб-интерфейс, PoE

Интерфейсы ввода-вывода Dante



ELCAD2

2 аналоговых входа, PoE, Plug & Play



ELCDA2

2 аналоговых выхода, PoE, Plug & Play



ELCUD2

USB 2x2, PoE, Plug & Play



ELC44D

4 аналоговых входа, 4 аналоговых выхода, PoE, Plug & Play

Акустические системы с Dante



ELCP65D



ELCP6M



ELCP8M



ELCP10M

Dante	+	+	+	+
Динамики	6,5" + 1"	6,5" + 1"	8" + 1"	10" + 1"
Макс. SPL	112 дБ	113 дБ	115 дБ	116 дБ
Диапазон частот	70 Гц – 18 кГц	70 Гц – 18 кГц	80 Гц – 19 кГц	70 Гц – 20 кГц
Мощность	30 Вт	50 Вт	100 Вт	150 Вт
Встроенный усилитель	+	+	+	+
DSP	+	+	+	+
Защита от перегрузки	+	+	+	+
PoE	+	+	+	+
Настройка с помощью ПО	+	+	+	+
Размеры	Ø 245×215 мм	227×374×215 мм	250×391×235 мм	308×480×290 мм

Акустические системы «колонны»



ELCS403



ELCS403D

Dante	-	+
Динамики	4×3"	4×3"
Макс. SPL	107 дБ	107 дБ
Диапазон частот	80 Гц – 18 кГц	80 Гц – 18 кГц
Угол раскрытия	120° × 20°	120° × 20°
Встроенный усилитель	100 Вт, 8 Ом	100 Вт, 8 Ом
DSP	5-полосный эквалайзер, уровень, Mute, лимитер, ВЧ/НЧ фильтры	
Питание PoE	+	+
Настройка с помощью ПО	+	+
Размеры	100×530×150 мм	100×530×150 мм
Вес	4 кг	4 кг

■ Микшерные пульта

■ Серия MG

Компактные аналоговые микшеры с USB и эффектами



- Микрофонные предусилители D-PRE
- Компрессоры с управлением при помощи одного регулятора
- Высококачественные эффекты
- Интерфейс USB Audio
- Поддержка iPad (2 или новее) с использованием адаптера Apple iPad Camera Connection Kit / Lightning to USB Camera Adapter

- Аттенюатор (PAD) на моно входах
- Фантомное питание +48 В
- Балансные выходы XLR
- Встроенный универсальный блок питания
- Металлический корпус

	MG20XU	MG16XU	MG12XU	MG10XU	MG06XU
Линейные входы	20 (12 моно + 4 стерео)	16 (8 моно + 4 стерео)	12 (4 моно + 4 стерео)	10 (4 моно + 3 стерео)	6 (2 моно + 2 стерео)
Микрофонные входы	20	10	6	4	2
Группы	4	4	2	-	-
AUX	4	4	2	1	-
USB Audio 2x2	+	+	+	+	-
Процессор эффектов	+	+	+	+	-
Размеры	460×133×500 мм	444×130×500 мм	308×118×422 мм	244×71×294 мм	149×62×202 мм
Вес	6,9 кг	6,6 кг	4,2 кг	2,1 кг	0,9 кг

■ Акустические системы

■ Серия AC



	WK08D5-GO	AC12TD3 4.6K-FV	AC15TD3 4.6K-FV
Динамики	8" + 1"	12" + 1,75"	15" + 1,75"
Диапазон частот	50 Гц – 18 кГц	60 Гц – 20 кГц	40 Гц – 20 кГц
Макс. SPL	120 дБ	130 дБ	133 дБ
Угол раскрытия	60° × 60°	60° × 90°	60° × 90°
Тип усилителя	класс D	класс D	класс D
Мощность (пик./ном.)	800 Вт / 200 Вт	1 600 Вт / 800 Вт	2 000 Вт / 1 000 Вт
Входы	1 × XLR-1/4" комбо, 1 × AUX, RCA LR	2 × XLR-1/4" комбо, 1 × AUX	2 × XLR-1/4" комбо, 1 × AUX
Выход	1 × XLR	1 × XLR	1 × XLR
Батарея	литиевая	-	-
Эквалайзер, эффекты	+	+	+
Bluetooth	+	+	+
USB/SD проигрыватель	-	+	+
Крепления	1 гнездо для стоек 35 мм	3 × M8, 2 гнезда для стоек 35 мм	3 × M8, 2 гнезда для стоек 35 мм
Размеры	310×300×400 мм	370×360×600 мм	440×410×700 мм
Вес	6,6 кг	20,3 кг	21,5 кг

■ Серия PRX



	PRX612A	PRX615A	PRX635A	PRX625A	PRX618A
Тип	2-полосная АС	2-полосная АС	3-полосная АС	2-полосная АС	сабвуфер
Динамики	12" + 1,4"	15" + 1,4"	15" + 6,5" + 1,5"	2×15" + 1,5"	18"
Мощность	350 Вт	500 Вт	650 Вт	750 Вт	800 Вт
Макс. SPL	132 дБ	133 дБ	133 дБ	139 дБ	133 дБ
Диапазон частот	50 Гц – 15 кГц	50 Гц – 18 кГц	50 Гц – 15 кГц	45 Гц – 18 кГц	30 – 105 Гц
Угол раскрытия	90° × 60°	90° × 60°	75° × 50°	75° × 50°	-
Сопротивление	8 Ом	8 Ом	8 Ом	4 Ом	-
Чувствительность	96 дБ	98 дБ	98 дБ	97 дБ	98 дБ
DSP	+	+	+	+	+
Отверстие для штанги 35 мм, 0°/10°	+	+	+	+	-
Отверстие с резьбой M20 для штанги	-	-	-	-	+
Корпус из березовой фанеры	+	+	+	+	+
Размеры	592×353×340 мм	730×500×480 мм	1020×500×480 мм	1053×420×413 мм	685×531×615 мм
Вес	26 кг	28,5 кг	43 кг	41,5 кг	32 кг

Серия SRX



SRX712 **SRX712M** **SRX715** **SRX725** **SRX718S**

Тип	2-полосная АС	2-полосная АС, монитор	2-полосная АС	2-полосная АС	сабвуфер
Динамики	12" + 1,7"	12" + 1,7"	15" + 1,7"	2×15" + 1,7"	18"
Мощность	800 Вт	800 Вт	800 Вт	1600 Вт	800 Вт
Макс. SPL	136 дБ	131 дБ	131 дБ	139 дБ	130 дБ
Диапазон частот	70 Гц – 20 кГц	40 Гц – 20 кГц	43 Гц – 20 кГц	45 Гц – 18 кГц	31 – 220 Гц
Угол раскрытия	90° × 60°	90° × 90°	75° × 50°	75° × 50°	-
Сопротивление	8 Ом	8 Ом	8 Ом	4 Ом	8 Ом
Чувствительность	99 дБ	96 дБ	96 дБ	97 дБ	95 дБ
DSP	-	-	-	-	-
Bi-Amp	+	+	+	+	-
Отверстие для штанги 35 мм, 0°/10°	+	+	+	-	-
Отверстие с резьбой M20 для штанги	-	-	-	-	+
Монтажные отверстия 2×M10	+	+	-	-	-
Корпус из березовой фанеры	+	+	+	+	+
Размеры	546×349×260 мм	546×349×260 мм	711×439×406 мм	1220×540×510 мм	508×597×749 мм
Вес	15 кг	15 кг	22 кг	52 кг	36 кг

Серия VRX



VRX932S **VRX932A** **VRX918S** **VRX918A** **VRX915M**

Тип	пассивный элемент линейного массива	активный элемент линейного массива	пассивный сабвуфер	активный сабвуфер	монитор
Динамики	12" + 3×1,5"	12" + 3×1,5"	18"	18"	15" + 3"
Мощность	800 Вт	800 Вт	800 Вт	800 Вт	800 Вт
Макс. SPL	130 дБ	136 дБ	126 дБ	126 дБ	127 дБ
Диапазон частот	75 Гц – 20 кГц	75 Гц – 20 кГц	34 – 220 Гц	34 – 220 Гц	70 Гц – 20 кГц
Угол раскрытия	100° × 15°	100° × 15°	-	-	90° × 50°
Сопротивление	8 Ом	8 Ом	8 Ом	8 Ом	8 Ом
Чувствительность	95 дБ	95 дБ	95 дБ	95 дБ	95 дБ
DSP	-	+	-	+	-
Корпус из березовой фанеры	+	+	+	+	+
Размеры	349×597×376 мм	349×597×444 мм	508×597×749 мм	508×597×749 мм	629×432×324 мм
Вес	21,8 кг	32 кг	37 кг	51 кг	21 кг

Усилители мощности



	ELPA415	Z20.4C	Z30.4C	EA300C	EA400C
Тип	класс D	класс D	класс D	класс H	класс H
Каналы	4	4	4	2	2
Мощность	4×150 Вт на 8 Ом	4×350 Вт на 8 Ом 4×450 Вт на 4 Ом	4×550 Вт на 8 Ом 4×650 Вт на 4 Ом	2×300 Вт на 8 Ом 2×450 Вт на 4 Ом 2×550 Вт на 2 Ом	2×400 Вт на 8 Ом 2×600 Вт на 4 Ом 2×700 Вт на 2 Ом
Нагрузка	8 Ом	8 Ом, 4 Ом	8 Ом, 4 Ом	8 Ом, 4 Ом, 2 Ом	8 Ом, 4 Ом, 2 Ом
70 В / 100 В	+	-	-	2 × 450 Вт	2 × 700 Вт



	XT4002	XT5002	DPF3002	DPF4002
Тип	класс H	класс H	класс D	класс D
Каналы	2	2	2	2
Мощность	2×400 Вт на 8 Ом 2×600 Вт на 4 Ом 2×700 Вт на 2 Ом	2×600 Вт на 8 Ом 2×1000 Вт на 4 Ом 2×1300 Вт на 2 Ом	2×600 Вт на 8 Ом 2×850 Вт на 4 Ом	2×800 Вт на 8 Ом 2×1050 Вт на 4 Ом
Нагрузка	8 Ом, 4 Ом, 2 Ом	8 Ом, 4 Ом, 2 Ом	8 Ом, 4 Ом	8 Ом, 4 Ом
70 В / 100 В	-	-	-	-



	DPF5004	DPF10002	DPF10004	DPF12004
Тип	класс D	класс D	класс D	класс D
Каналы	4	2	4	4
Мощность	4×800 Вт на 8 Ом 4×1000 Вт на 4 Ом	2×2000 Вт на 8 Ом 2×3500 Вт на 4 Ом 2×3500 Вт на 2 Ом	4×1500 Вт на 8 Ом 4×2500 Вт на 4 Ом 4×2500 Вт на 2 Ом	4×2000 Вт на 8 Ом 4×3500 Вт на 4 Ом 4×3500 Вт на 2 Ом
Нагрузка	8 Ом, 4 Ом	8 Ом, 4 Ом, 2 Ом	8 Ом, 4 Ом, 2 Ом	8 Ом, 4 Ом, 2 Ом
70 В / 100 В	-	-	-	-

